

4

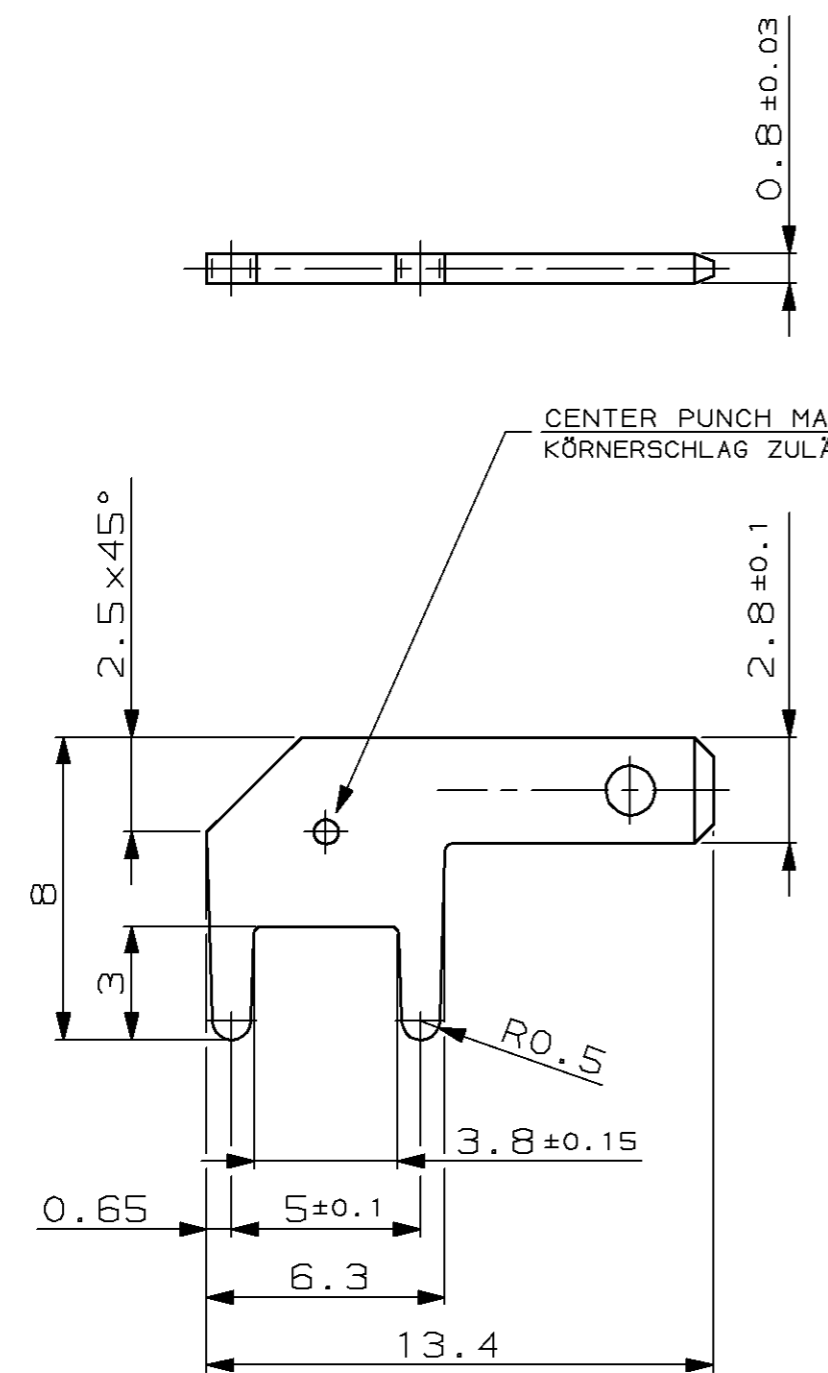
3

2

1

THIS DRAWING IS UNPUBLISHED. VERTRAULICHE UNVERÖFFENTLICHTE ZEICHNUNG
 RELEASED FOR PUBLICATION FREI FÜR VERÖFFENTLICHUNG
 © COPYRIGHT 19- BY AMP INCORPORATED. ALL RIGHTS RESERVED. ALLE RECHTE VORBEHALTEN
 MATED WITH: PASSEND ZU: DIN 46247

| LOC | | DIST | | REVISIONS ÄNDERUNGEN | | |
|-----------------------|-----|-----------------------------|--|-------------------------|-------|-----------|
| P | LTR | DESCRIPTION BESCHREIBUNG | DATE | DWN | APVD | |
| AI | | - | | | | |
| PROJEKT NR.: E97-9621 | | A | DIM. 3.8 WAS 4.3, 6.2 WAS 6.3, 5 ADDED | 28JAN86 | STOLZ | - |
| | | B | NEW CAD-DRAWING | 29JUN97 | STOLZ | FELDMETER |
| | | B1 | "CENTER PUNCH MARK ADMISSIBLE" WAS "CENTER PUNCH MARK" | 17AUG98 | STOLZ | FELDMETER |



- ① MIN. 4.5 µm Sn OVER MIN. 1.5 µm Cu
 - ② PACKING: MAX. 3000 PIECES
PACKED INTO CARDBOARD BOX
 - ③ RECOMMENDED DIA. FOR PCB: $\phi 1.4 -0.1$
-
- ① MIN. 4.5 µm Sn ÜBER MIN. 1.5 µm Cu
 - ② VERPACKUNG: MAX. 3000 TEILE
IN KARTON VERPACKT
 - ③ EMPFOHLENE LEITERPLATTENBOHRUNG: $\phi 1.4 -0.1$

| | | |
|------------------------------|--|----------|
| 725963-2 | ① | CuZn |
| - | - | - |
| AMP ORDER NO. BESTELL-NR. | SURFACE OBERFLAECHE COLOUR/FARBE | MATERIAL |

| | | | | |
|---|--|--|-----------|---|
| THIS DRAWING IS A CONTROLLED DOCUMENT FOR AMP INCORPORATED. IT IS SUBJECT TO CHANGE AND THE CONTROLLING ENGINEERING ORGANIZATION SHOULD BE CONTACTED FOR THE LATEST REVISION. DIESSES ZEICHNUNGSDOKUMENT WIRD DURCH AMP INCORPORATED KONTROLLIERT. ÄNDERUNGEN, DIE DEN TECHNISCHEN FORTSCHRITT DIENEN, SIND VORBEHALTEN. DEN JEMEILS LETZTGLÜTIGEN ÄNDERUNGSSTAND ERFAHREN SIE AUF ANFRAGE. | | DWN | 18-MAR-75 | AMP AMP Deutschland GmbH D - 63225 Langen |
| DIMENSIONS, DIMENSIONEN: mm | | CHK | 18-MAR-75 | |
| TOLERANCES UNLESS OTHERWISE SPECIFIED: ALLGEMEINTOLERANZEN n. Tolerierung ISO 8015 | | APVD | | FASTON TAB 2.8 x 0.8 FLACHSTECKER 2.8 x 0.8 |
| ±0.2 | | - NAME | | |
| MATERIAL | | PRODUCT SPEC PRODUKTSPEZ. ACCORDING TO DIN 46244 | | SIZE |
| SEE TABLE SIEHE TABELLE | | APPLICATION SPEC VERARBEITUNGSSPEZ. | | CAGE CODE |
| ANGLES /WINKEL ±° | | WEIGHT GEWICHT - | | DRAWING NO ZEICHNUNGS-NR. |
| FINISH /OBERFLAECHE/FARBE | | CUSTOMER DRAWING /KUNDENZEICHNUNG | | RESTRICTED TO NUR FÜR |
| SEE TABLE SIEHE TABELLE | | SCALE MAßSTAB 5:1 | | DRAWING NO ZEICHNUNGS-NR. A3 00779 C-725963 |
| | | SHEET BLATT 1 OF 1 | | REV B1 |