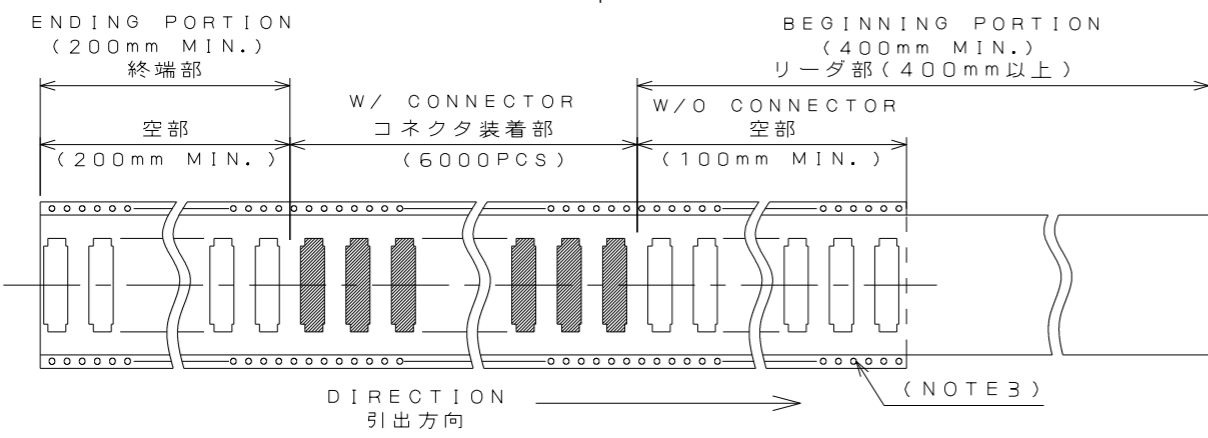
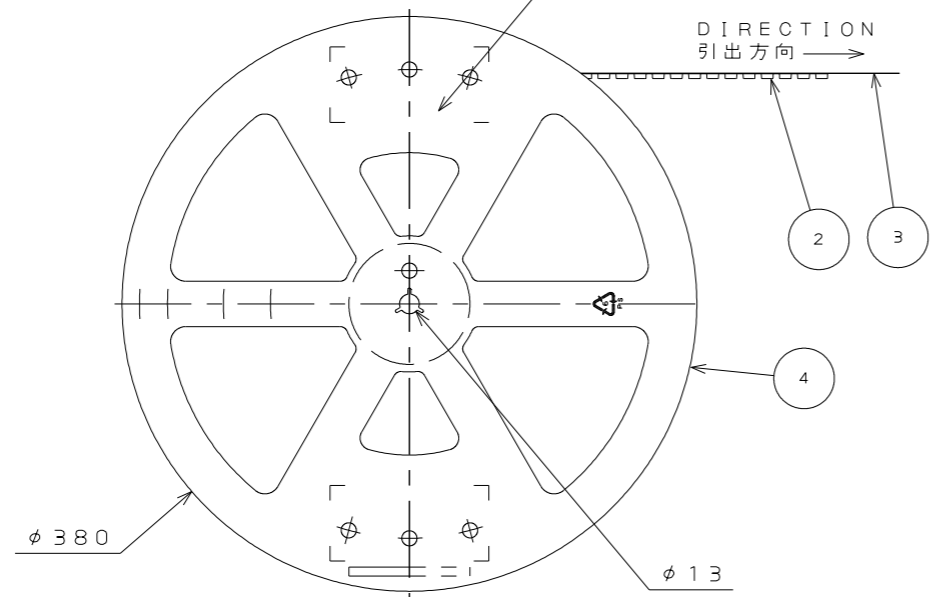
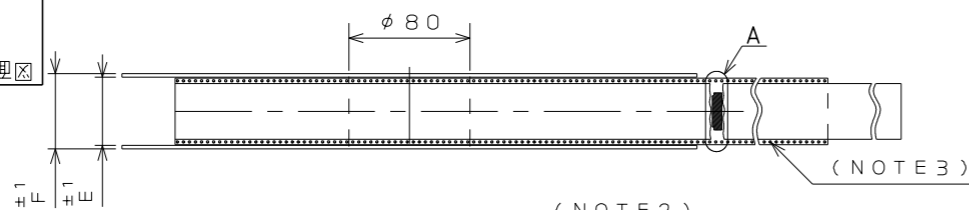


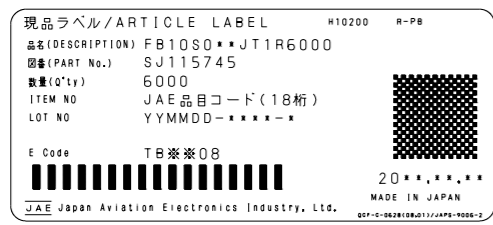
SJ115745
(DRAWING NO.)



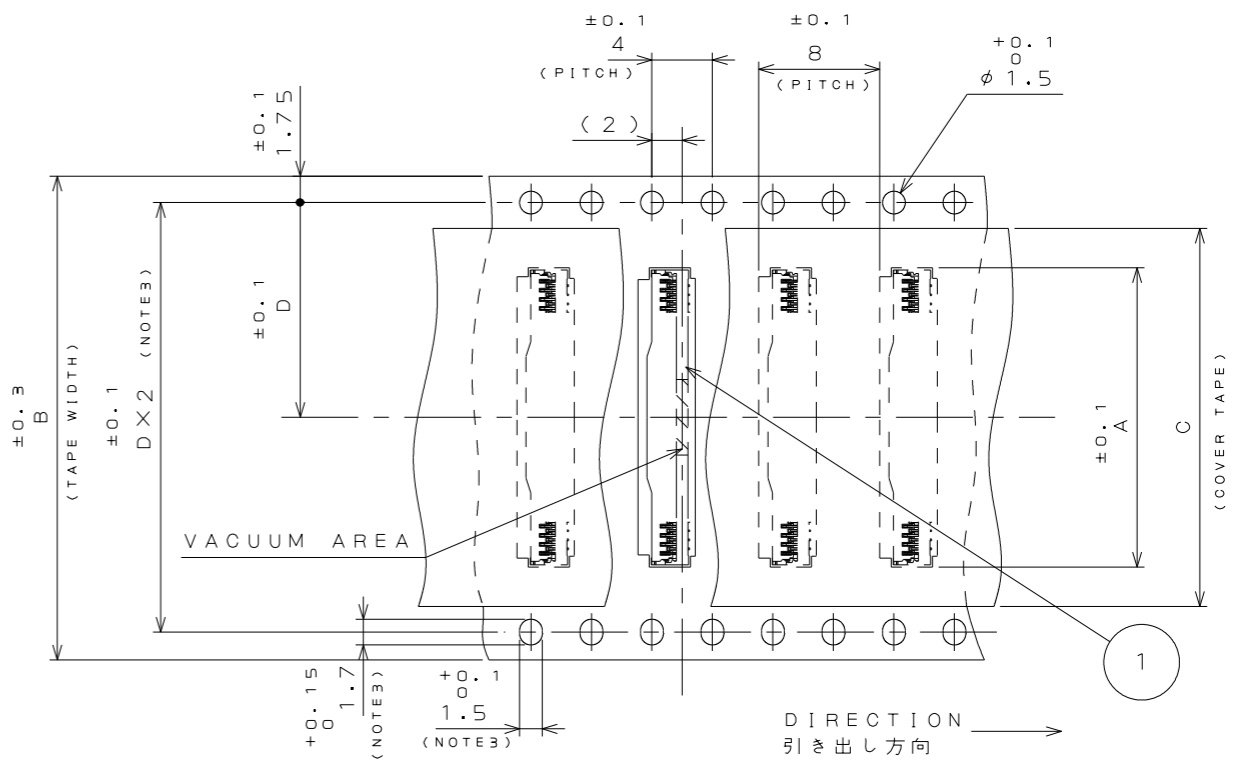
NOTE 1. SUFFIX "R6000" OF PART NUMBER FB10S0**JT1R6000 INDICATES 6000PCS IN A PLASTIC REEL.
 NOTE 2. THE ARTICLE LABEL IS ATTACHED HERE.
 NOTE 3. HOLES ARE ONLY IN A UPSIDE ROW WHEN DIMENSION B IS 24 AND LESS.
 NOTE 4. ** = NO. OF CONTACTS

注1. "FB10S0**JT1R6000"は 収納数6000個入りのプラスチックリールに収納された品名を表す。
 注2. 図示の位置に現品ラベルが貼られる。
 注3. 寸法Bが24以下の場合には穴は上列のみ。
 注4. ** = 芯数

NOTE2. ARTICLE LABEL



版数 VER.	年月日 DATE	CN NO.	変更内容 DESCRIPTION	製図 DR.	担当 CHK.	査閲 APPD.	承認 APPD.
2	12.Jan.2016	015896	アイテム追加		K.ASHIBU		F.ONO



DETAIL A
(SCALE 2:1)

TABLE 1

PRODUCT NO. 品名	A	B	C	D	E	F
FB10S011JT1R6000	4.8	16	13.3	7.5	17.5	21.5
FB10S013JT1R6000	5.4	16	13.3	7.5	17.5	21.5
FB10S015JT1R6000	6.0	16	13.3	7.5	17.5	21.5
FB10S019JT1R6000	7.2	16	13.3	7.5	17.5	21.5
FB10S021JT1R6000	7.8	16	13.3	7.5	17.5	21.5
FB10S025JT1R6000	9.0	16	13.3	7.5	17.5	21.5
FB10S027JT1R6000	9.6	16	13.3	7.5	17.5	21.5
FB10S031JT1R6000	10.8	24	21.3	11.5	25.5	29.5
FB10S033JT1R6000	11.4	24	21.3	11.5	25.5	29.5
FB10S035JT1R6000	12.0	24	21.3	11.5	25.5	29.5
FB10S039JT1R6000	13.2	24	21.3	11.5	25.5	29.5
FB10S041JT1R6000	13.8	24	21.3	11.5	25.5	29.5
FB10S045JT1R6000	15.0	24	21.3	11.5	25.5	29.5
FB10S051JT1R6000	16.8	32	25.5	14.2	33.5	37.5
FB10S061JT1R6000	19.8	32	25.5	14.2	33.5	37.5

4	REEL	—	PS		COLOR: BLACK 色相: 黒
3	COVER TAPE	—	PET		
2	CARRIER TAPE	—	PS		
1	CONNECTOR	6000	—		SJ115744

符号 NO.	名称 DESCRIPTION	個数 QTY.	材料 MATERIAL	仕上 FINISH	備考 REMARKS
仕様書 (SPECIFICATION) JACS-10724- JAHL-10724-*		第1版 (ORIGINAL DATE) 24.Sep.2014		尺度 (SCALE) 2:1	シリーズ (SERIES) FB10
一般公差 (GENERAL TOLERANCE)		製図 DR.		名称 (TITLE) FB10S0**JT1R6000 (NOTE 4)	
寸法 (DIMENSION)		担当 CHK. 査閲 APPD.			
角度 (ANGLES)		承認 APPD.			
単位 (UNIT): mm		承認 APPD. K.IBARAKI			
. ±0.8	X° ±			質量 (MASS)	
.X ±0.4	X°X' ±				
.XX ±0.1					
.XXX ±					